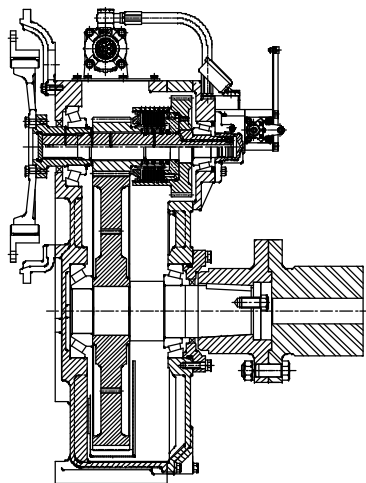


SERVICE PARTS LIST

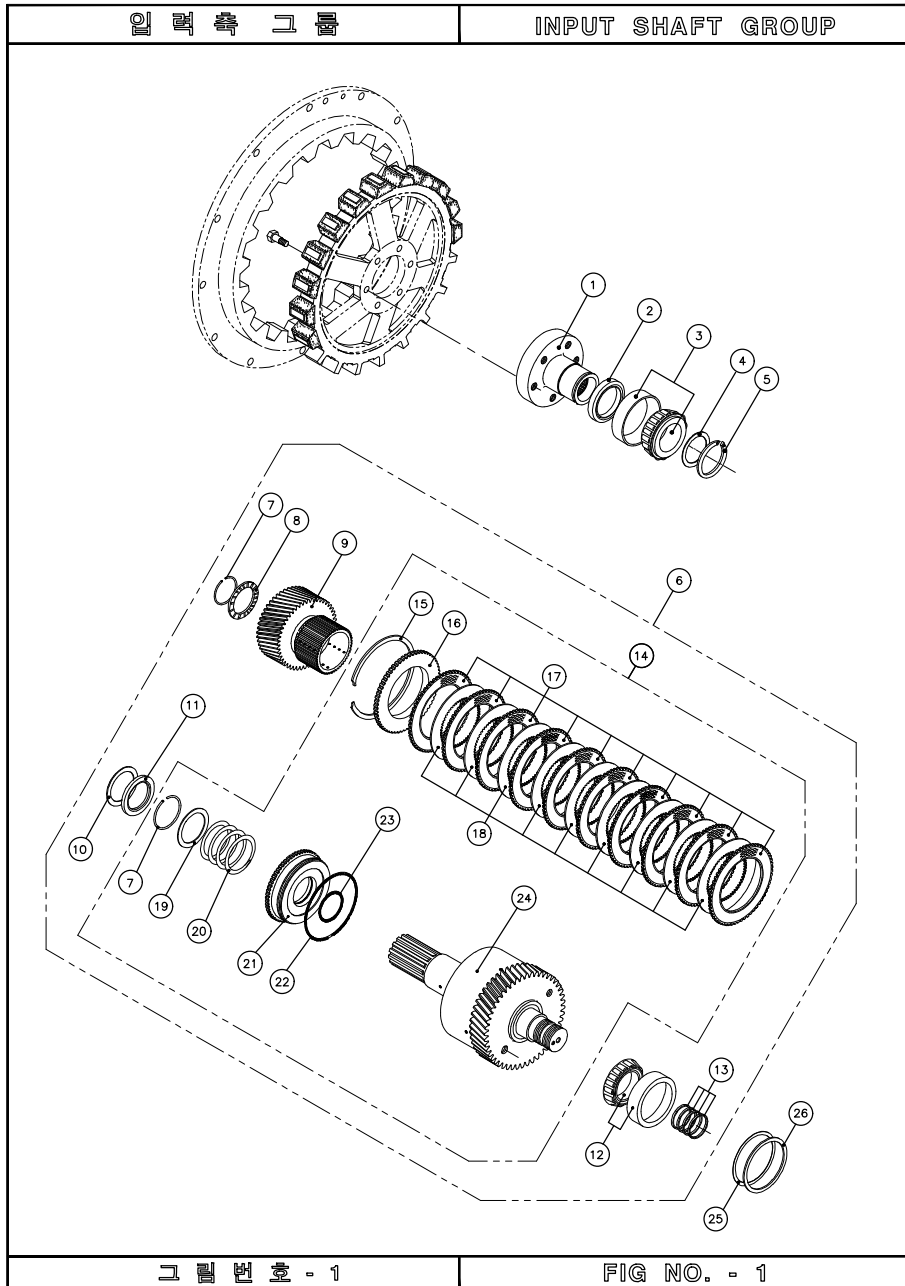


MODEL
DMT 180HL-G

Ⓢ D-I INDUSTRIAL CO., LTD.

GROUP ASSEMBLY PARTS LIST

CONTENTS	PAGE NO.
INPUT SHAFT GROUP	2 ~ 3
ASTERN SHAFT GROUP	4 ~ 5
OUTPUT SHAFT GROUP	6 ~ 7
CASE GROUP	8 ~ 9
PUMP HOLDER GROUP	10 ~ 11
VALVE HOLDER GROUP	12 ~ 13
SELECTOR VALVE GROUP	14 ~ 15
OIL COOLER GROUP 1	16 ~ 17
OIL COOLER GROUP 2	18 ~ 19
OPTION GROUP	20 ~ 21
DUAL STAGE COUPLING	22 ~ 23
CENTAFLEX COUPLING ASS'Y	24 ~ 25
TROLLING VALVE ASS'Y	26 ~ 27
ELECTRON VALVE GROUP(12V, 24V)	28 ~ 29
ELECTRON VALVE GROUP(TROLLING)	30 ~ 31



INPUT SHAFT GROUP

번호 NO.	부품 번호 PARTS NO.	부품 명 P A R T S N A M E		대 개(QTY)	비 고 REMARKS
				D180HL	
1	180007	입력커플링 조합	INPUT COUPLING ASS'Y	(1)	
2	DV08511012	오일실	SEAL, oil	1	
3	30315D-N	테이퍼롤러 베어링	BEARING, taper roller	1	
4	150010	스페이서	SPACER	1	
5	150012	스냅 링(외)	RING, snap external	1	
6	180100A	전진통 그룹	INPUT SHAFT GROUP	(1)	A(5.15)
	180100B	전진통 그룹	INPUT SHAFT GROUP	(1)	B(5.96)
7	150114	리테이너	RETAINER	2	
8	150120	트러스트 와셔	WASHER, thrust	1	
9	180117A	구동기어 조합	PINION, ASS'Y	1	G.R 5.15
	180117B	구동기어 조합	PINION, ASS'Y	1	G.R 5.96
10	150116	트러스트 와셔	WASHER, thrust	1	
11	150113	트러스트 칼라	COLLAR, thrust	1	
12	32309J	테이퍼롤러 베어링	BEARING, taper roller	1	
13	150122	실링	RING, oil seal	4	
14	180100	전진통 조합	INPUT SHAFT ASS'Y	(1)	
15	150110	스냅 링(내)	RING, snap internal	1	
16	150109	마찰판 받침판	PLATE, back	1	
17	170107	외측 마찰판	PLATE, sintered	10	
18	170108	내측 마찰판	PLATE, steel	9	
19	150115	스프링 받침판	WASHER	1	
20	150112	복원 스프링	SPRING, return	1	
21	150105	유압 피스톤	PISTON, clutch	1	
22	150106	오링	O-RING	1	
23	150104	오링	O-RING	1	
24	180101	전진축 조합	INPUT SHAFT SUB ASS'Y	1	
	150413A	조정 심	SHIM	1SET	
	150413B	조정 심	SHIM		
150413C	조정 심	SHIM			
26	150414A	심 받침판	SPACER	1	
	150414B	심 받침판	SPACER		

후진축 그룹

ASTERN SHAFT GROUP

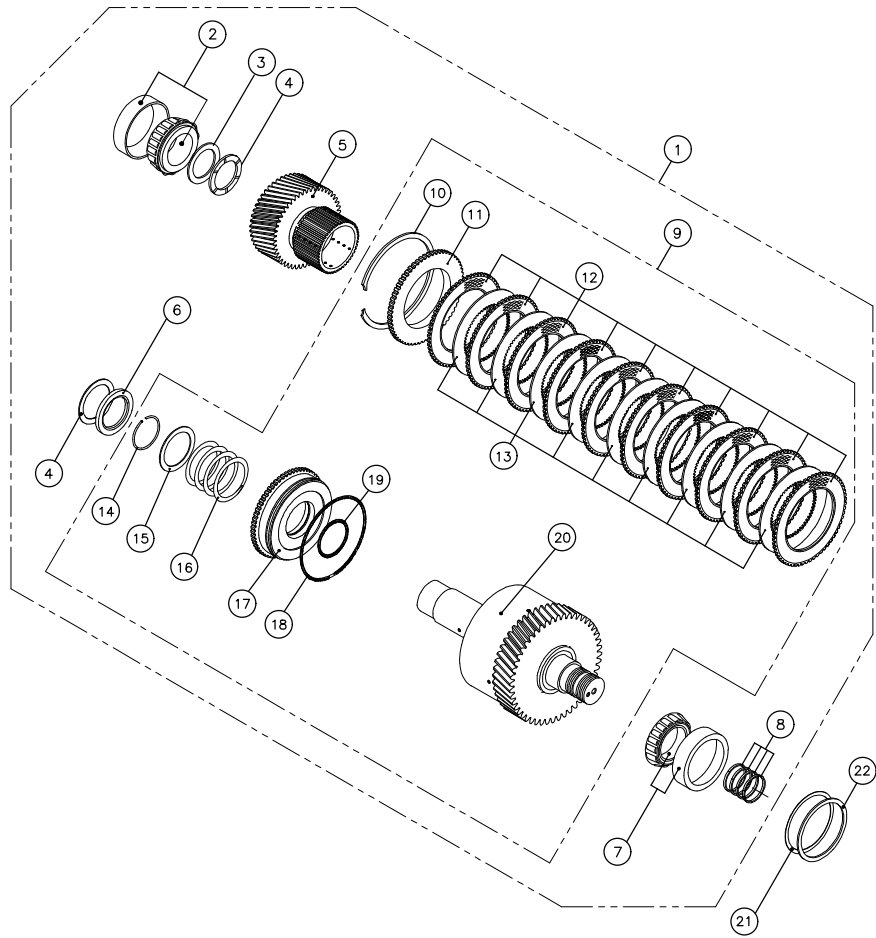
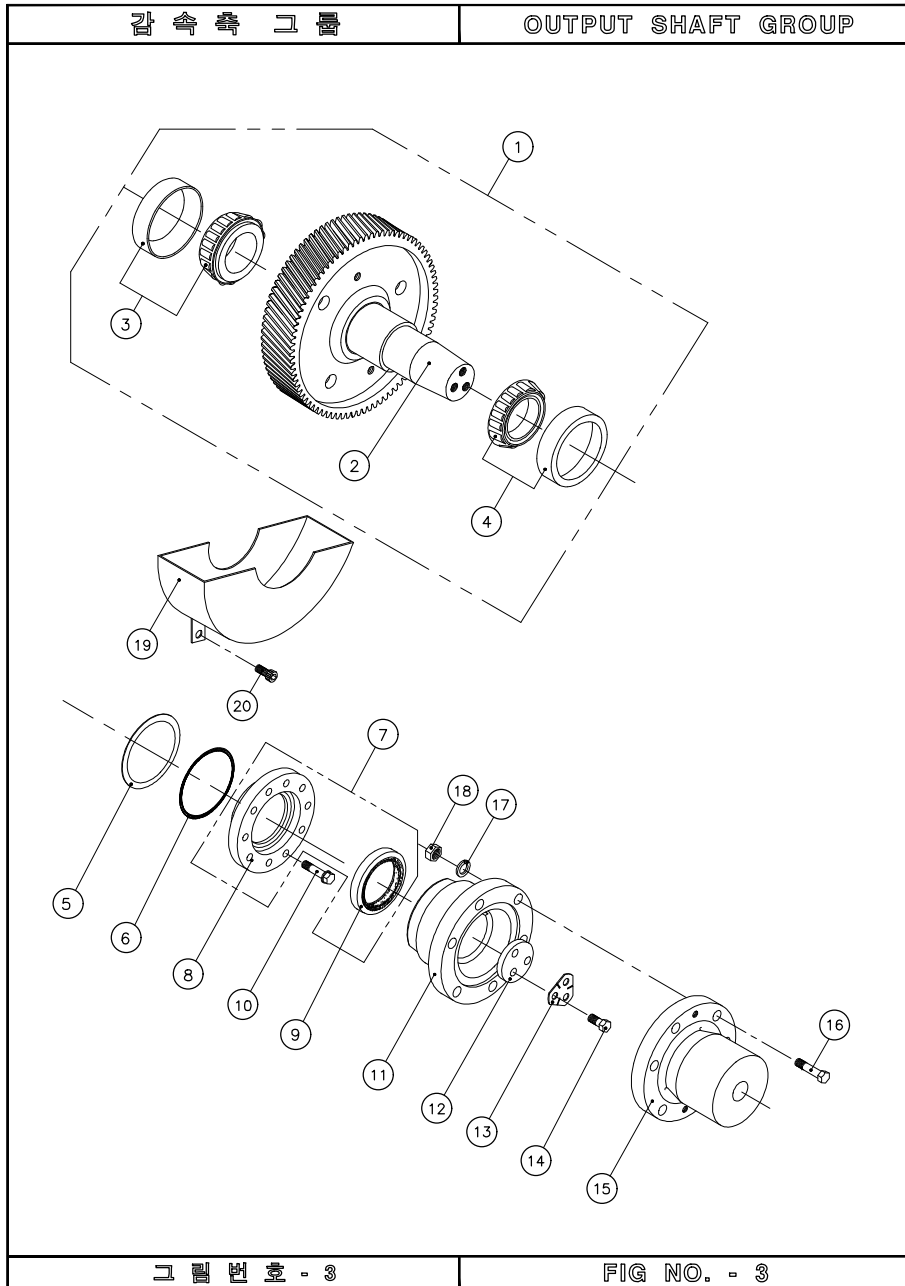


그림 번호 - 2

FIG NO. - 2

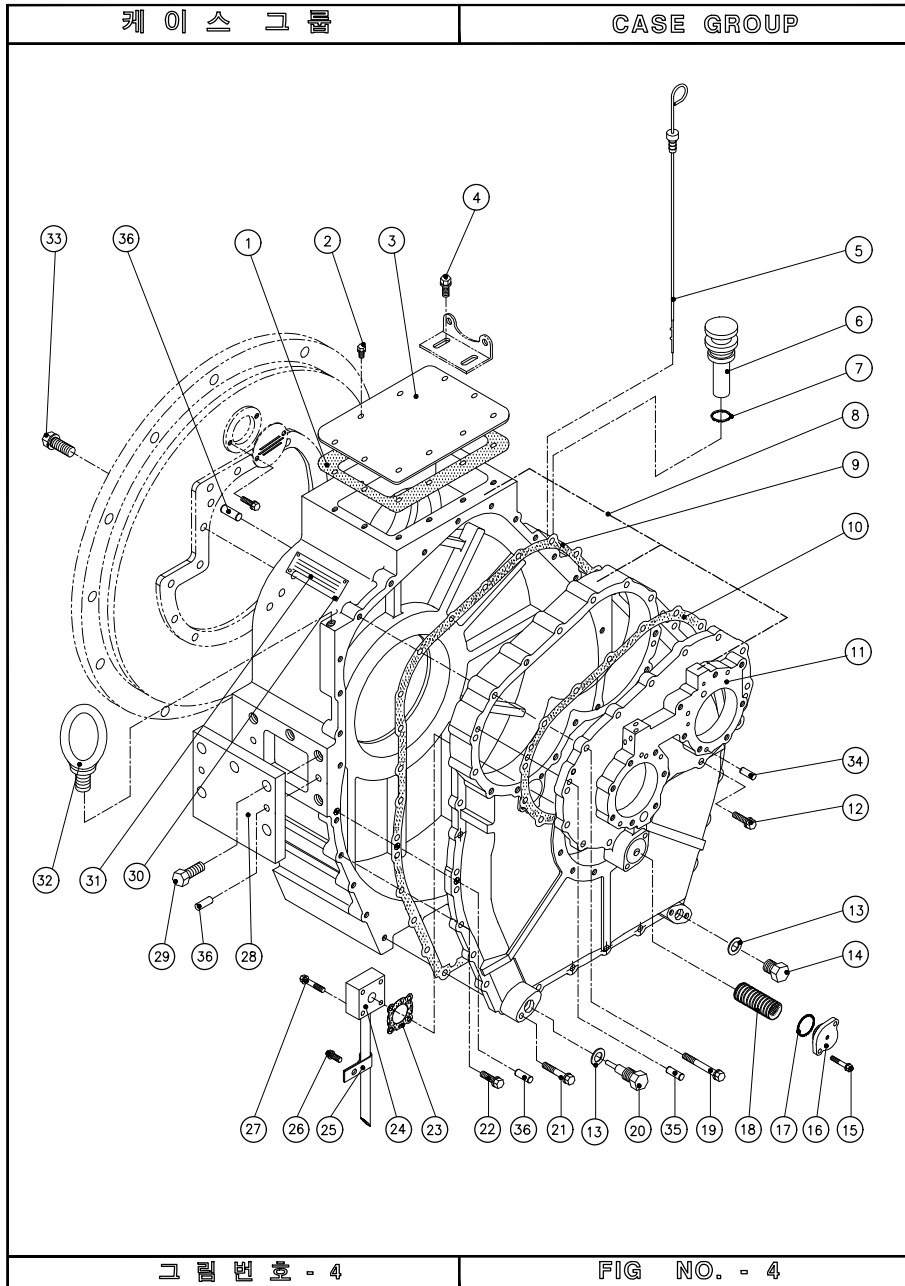
ASTERN SHAFT GROUP

번호 NO.	부품 번호 PARTS NO.	부품 명 P A R T S N A M E		대 개(QTY)	비 고 REMARKS
				D180HL	
1	180200A	후진통 그룹	ASTERN SHAFT GROUP	(1)	A(5.15)
	180200B	후진통 그룹	ASTERN SHAFT GROUP	(1)	B(5.96)
2	32309J	테이퍼롤러 베어링	BEARING, taper roller	1	
3	150205	베어링 칼라	COLLAR, bearing	1	
4	150116	트러스트 와셔	WASHER, thrust	2	
5	180117A	구동기어 조합	PINION, ASS'Y	1	G.R 5.15
	180117B	구동기어 조합	PINION, ASS'Y	1	G.R 5.96
6	150113	트러스트 칼라	COLLAR, thrust	1	
7	32309J	테이퍼롤러 베어링	BEARING, taper roller	1	
8	150122	실링	RING, oil seal	4	
9	180200	후진통 조합	ASTERN SHAFT ASS'Y	(1)	
10	150110	스냅 링(내)	RING, snap internal	1	
11	150109	마찰판 받침판	PLATE, back	1	
12	170107	외측 마찰판	PLATE, sintered	10	
13	170108	내측 마찰판	PLATE, steel	9	
14	150114	리테이너	RETAINER	1	
15	150115	스프링 받침판	WASHER	1	
16	150112	복원 스프링	SPRING, return	1	
17	150105	유압 피스톤	PISTON, clutch	1	
18	150106	오링	O-RING	1	
19	150104	오링	O-RING	1	
20	180201	후진축 조합	ASTERN SHAFT SUB ASS'Y	1	
21	150413A	조정 심	SHIM	1SET	
	150413B	조정 심	SHIM		
	150413C	조정 심	SHIM		
22	150414A	심 받침판	SPACER	1	
	150414B	심 받침판	SPACER		



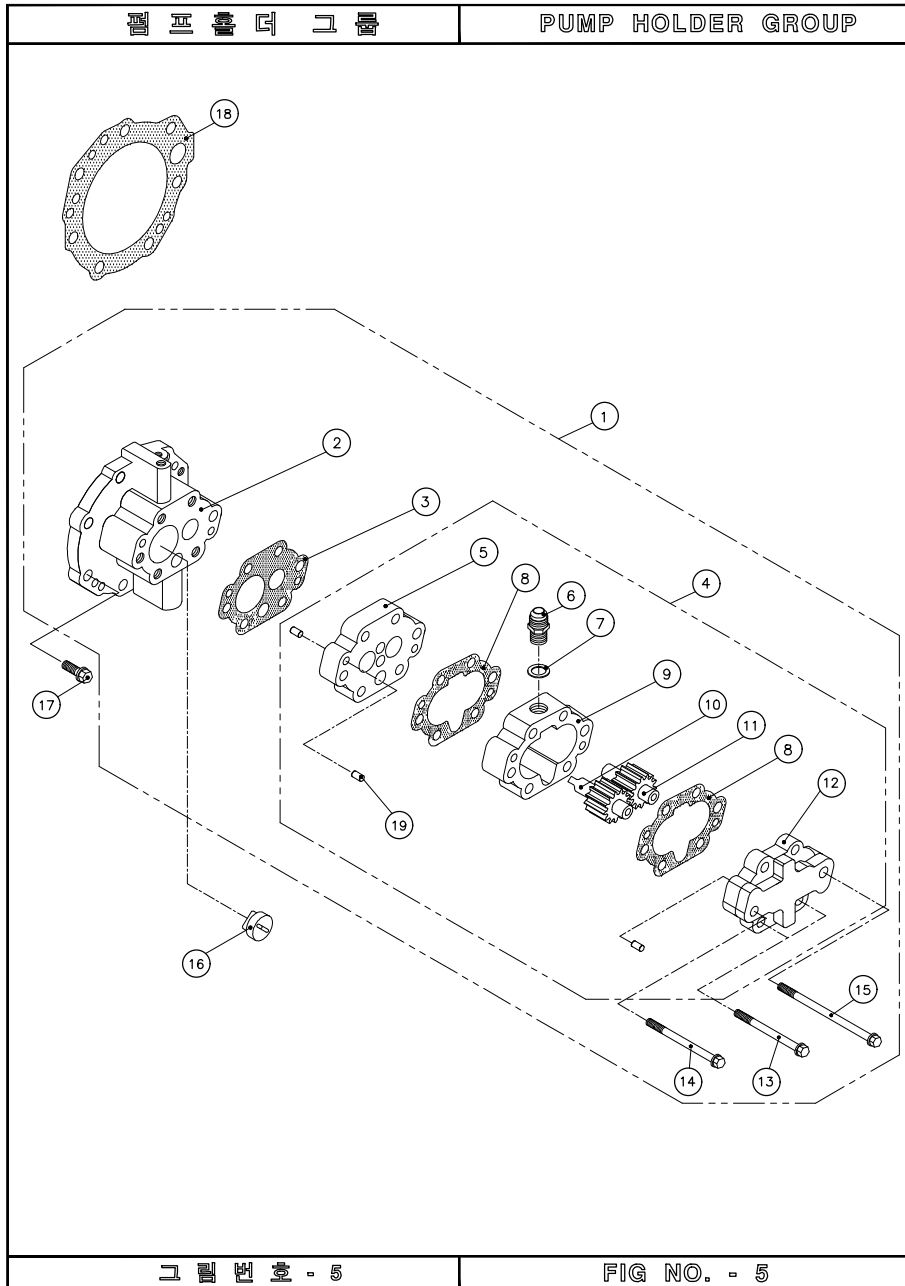
OUTPUT SHAFT GROUP

번호 NO.	부품 번호 PARTS NO.	품 명 P A R T S N A M E		대 개(QTY)	비 고 REMARKS
				D180HL	
1	180300AG	감속축 그룹	OUTPUT SHAFT GROUP	(1)	AG(5.15)
	180300BG	감속축 그룹	OUTPUT SHAFT GROUP	(1)	BG(5.96)
2	180300A	감속축 조합	OUTPUT SHAFT ASS'Y	1	G.R 5.15
	180300B	감속축 조합	OUTPUT SHAFT ASS'Y	1	G.R 5.96
3	30318D	테이퍼롤러 베어링	BEARING, taper roller	1	
4	30221J	테이퍼롤러 베어링	BEARING, taper roller	1	
5	180304A	조정 심	SHIM	1SET	
	180304B	조정 심	SHIM		
	180304C	조정 심	SHIM		
6	G18057	오링	O-RING	1	
7	180303A	감속축커버 조합	SEAL CARRIER ASS'Y	(1)	
8	180303	감속축 커버	CARRIER, seal	1	
9	D10513012	오일실	SEAL, oil	1	
10	B12175045	스크류	SCREW	10	
11	180306	감속축 커플링	COUPLING, output	1	
12	180307	받침판	WASHER, retainer	1	
13	180308	끼임 와셔	PLATE, lock	1	
14	A20250040	스크류	SCREW	3	
15	170310	프로펠러 커플링	COUPLING, propeller	1	
16	170311	리머 볼트	BOLT, reamer	6	
17	SW2440359	스프링 와셔	WASHER, spring	6	
18	N24300362	너트	NUT	6	
19	180314	오일팬 조합	OIL PAN ASS'Y	1	
20	C10150015	육각소켓 스크류	SCREW, socket	2	



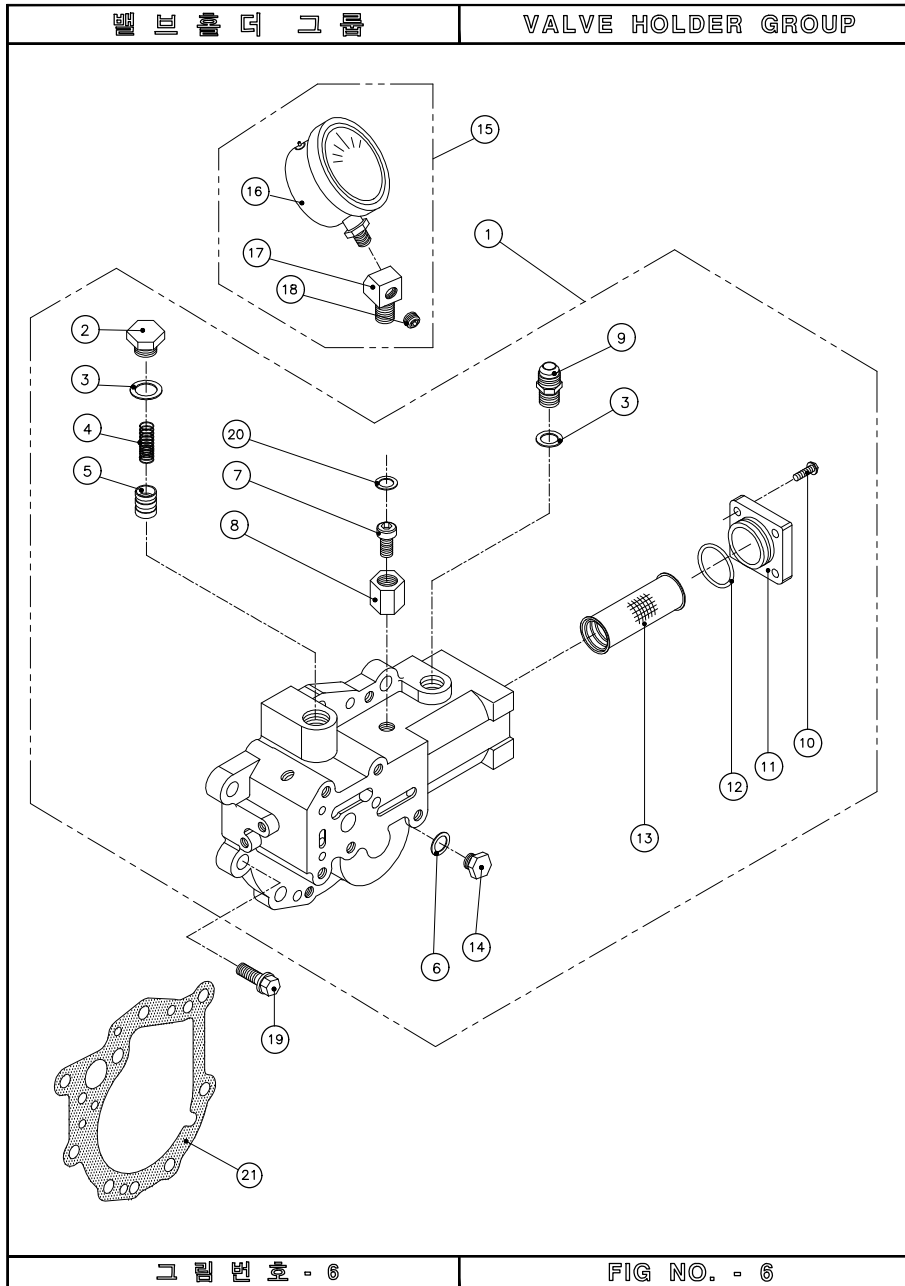
CASE GROUP

번호 NO.	부품 번호 PARTS NO.	부 품 명 P A R T S N A M E		대 개(QTY)	비 고 REMARKS
				D180HL	
1	150016	윗커버 가스켓	GASKET, cover	1	
2	B08125020	스크류	SCREW	6	
3	150015	윗 커버	COVER	1	
4	PB08125025	스크류	SCREW	4	
5	150018	검유봉 조합	OIL GAUGE ASS'Y	1	
6	250017	공기발판기 조합	AIR BREATHER	1	
7	G02531	오링	O-RING	1	
8	180001AG	케이스 조합	CASE ASS'Y	(1)	PIN, dowel excluded
9	180003	케이스 가스켓	GASKET, case	1	
10	180005	베어링판 가스켓	GASKET, bearing carrier	1	
11	180006	베어링 판	CARRIER, bearing	1	
12	B10125035	스크류	SCREW	4	
13	11028	동 가스켓	GASKET, copper	2	
14	018018	배유 플러그	PLUG	1	
15	B08125070	스크류	SCREW	2	
16	170023	스크린필터 커버	COVER, screen filter	1	
17	G04031	오링	O-RING	1	
18	100022	스크린필터 조합	SCREEN FILTER ASS'Y	1	
19	B10125085	스크류	SCREW	8	
20	25018	배유플러그 조합	DRAIN PLUG ASS'Y	1	
21	B10150075S	스크류	SCREW	2	
22	B10150035	스크류	SCREW	13	
	B10150035S	스크류	SCREW	6	
23	150025	흡입관 가스켓	GASKET, suction pipe	1	
24	180026	흡입관 조합	PIPE SUCTION ASS'Y	1	
25	170027	흡입관 클램프	CLAMP	1	
26	B08125015	스크류	SCREW	1	
27	B08125045	스크류	SCREW	4	
28	180953	취부용 평판	BRACKET	2	
29	A20250040	스크류	SCREW	8	
30	025019	박음 스크류	SCREW	4	
31	050999	명판	PLATE, name	1	
32	EB243890	아이 볼트	BOLT, eye	2	
33	B10125035	스크류	SCREW	15	
34	025010	로크 핀	PIN, dowel	4	
35	050010	로크 핀	PIN, dowel	2	
36	050018	로크 핀	PIN, dowel	8	



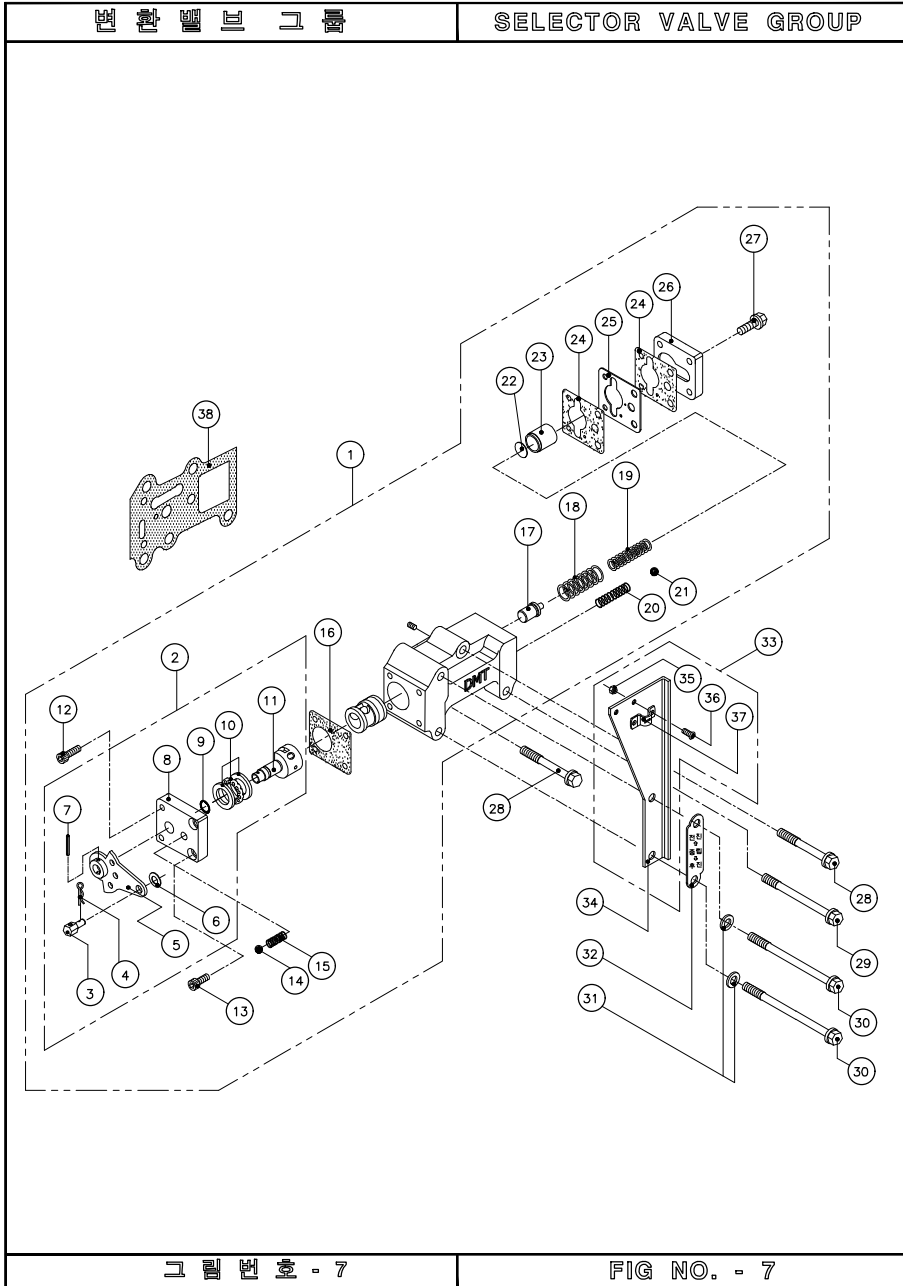
PUMP HOLDER GROUP

번호 NO.	부품 번호 PARTS NO.	부품 명 P A R T S N A M E		대 개(QTY)	비 고 REMARKS
				D180HL	
1	150400	펌프홀더 그룹	PUMP HOLDER GROUP	(1)	
2	150401	펌프홀더 조합	PUMP HOLDER ASS'Y	(1)	
3	150412	펌프플레이트 가스켓	GASKET, pump plate	1	
4	150420	펌프 조합	PUMP ASS'Y	(1)	
5	150421	펌프플레이트 조합	PUMP PLATE ASS'Y	1	
6	050020	니플	NIPPLE	1	
7	25028	동 가스켓	GASKET, copper	1	
8	150405	펌프 가스켓	GASKET, pump	2	
9	150406	펌프 몸체	BODY, pump	1	
10	150407	유펌프 추치차	GEAR, pump driving	1	
11	150408	유펌프 종치차	GEAR, pump driven	1	
12	150409	펌프커버 조합	PUMP COVER ASS'Y	1	
13	B10125085	스크류	SCREW	4	
14	B10125097	스크류	SCREW	1	
15	B10125155	스크류	SCREW	1	
16	150416	펌프구동 블록	BLOCK, pump driving	1	
17	B10125030	스크류	SCREW	6	
18	150033	펌프홀더 가스켓	GASKET, pump hold	1	
19	025010	로크 핀	PIN, dowel	6	



VALVE HOLDER GROUP

번호 NO.	부품 번호 PARTS NO.	품 명 P A R T S N A M E		대 개(QTY)	비 고 REMARKS
				D180HL	
1	150561G	밸브홀더 조합	VALVE HOLDER ASS'Y	(1)	
2	25027	윤활유압 플러그	PLUG, pressure	1	
3	25028	동 가스켓	GASKET, copper	2	
4	25026	윤활유압 스프링	SPRING, oil pressure	1	
5	25025	윤활유압 밸브	VALVE, oil pressure	1	
6	70031	동 가스켓	GASKET, copper	1	
7	025403	고정 스크류	SCREW, lock	1	
8	025404	고정 너트	NUT, lock	1	
9	150020	니플	NIPPLE	1	
10	806100020	스크류	SCREW	4	
11	110546	필터 커버	COVER, filter	1	
12	G03531	오링	O-RING	1	
13	136549	오일필터 조합	OIL FILTER ASS'Y	1	
14	70030	플러그	PLUG	1	
15	A6350 1/4 PTAS	압력계 조합	PRESSURE GAUGE ASS'Y	(1)	
16	A6350 1/4 PT	압력계	PRESSURE GAUGE	1	
17	110412	압력계 어댑터	ADAPTOR	1	
18	NPT0080108	플러그	PLUG	1	
19	B10150030	스크류	SCREW	7	
20	25019	동 가스켓	GASKET, copper	1	
21	150034	밸브홀더 가스켓	GASKET, valve holder	1	

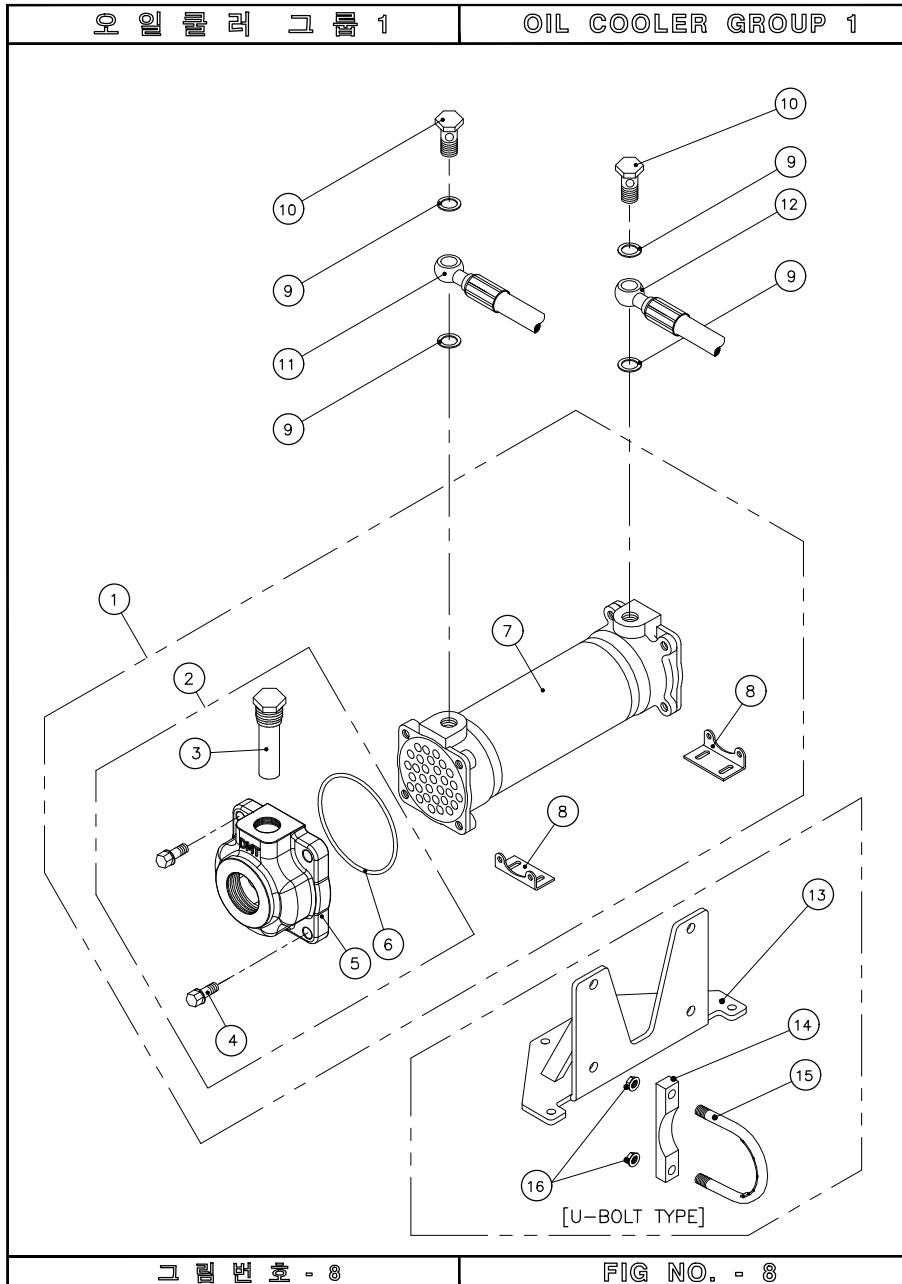


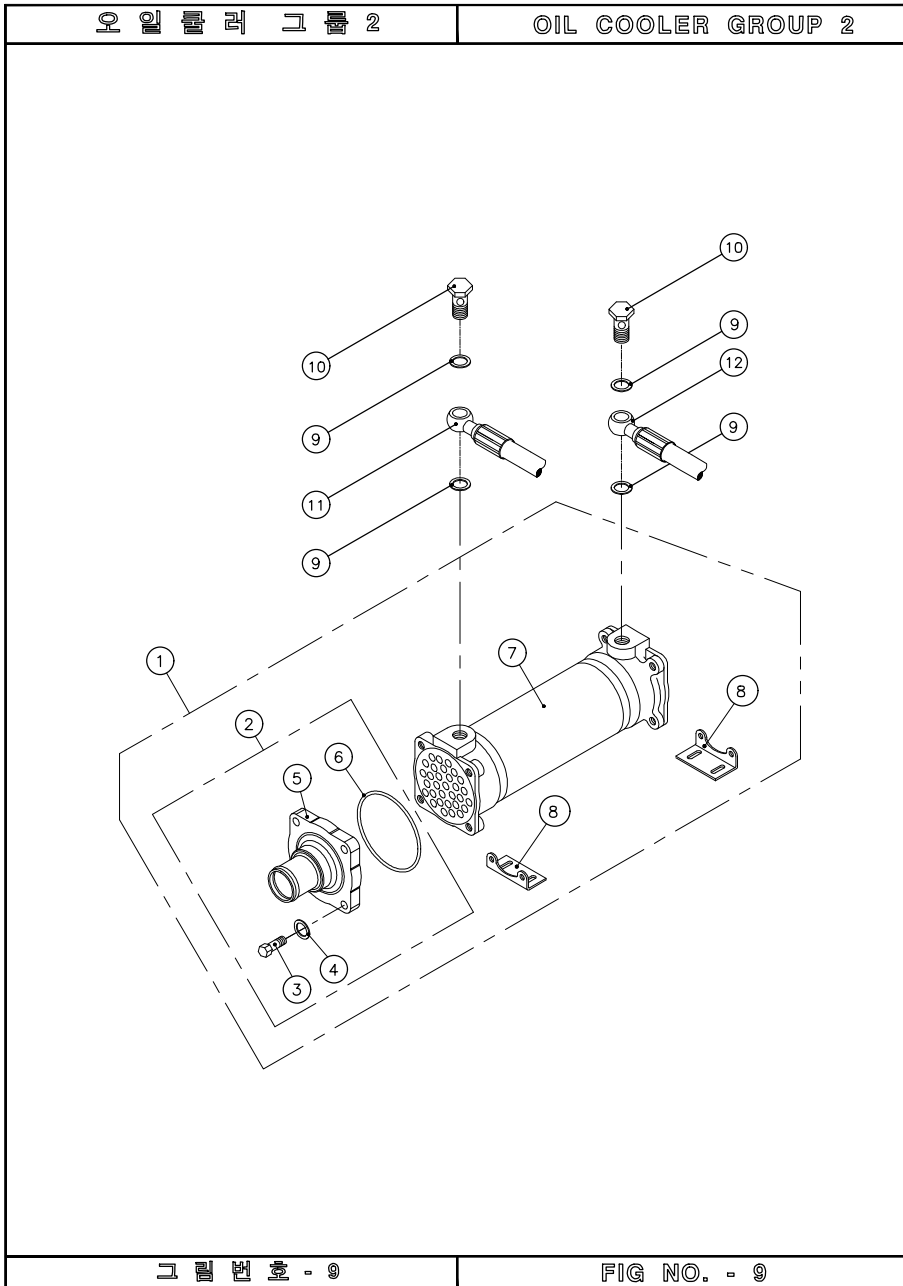
SELECTOR VALVE GROUP

번호 NO.	부품 번호 PARTS NO.	부품 명 P A R T S N A M E	대 개(QTY)	비 고 REMARKS	
			D180HL		
1	025500	변환밸브 그룹	SELECTOR VALVE GROUP	(1)	
2	25520G	레버 그룹	LEVER GROUP	(1)	
3	25524	케이블 핀	PIN, cable	1	
4	JNSPN8	스냅핀	PIN, snap	1	
5	25520	레버 조합	LEVER ASS'Y	1	
6	PW0815516	평 와셔	WASHER	1	
7	SP03020	스프링 핀	PIN, spring	1	
8	25517	밸브 커버	COVER, valve	1	
9	P00919	오링	O-RING	1	
10	51101	트러스트 베어링	BEARING, thrust	1	
11	025513	변환 밸브	STEM, valve	1	
12	C06100020	육각소켓 스크류	SCREW, socket	2	
13	C06100015	육각소켓 스크류	SCREW, socket	2	
14	SB01605	볼(5/16")	BALL, steel	1	
15	25518	디텐트 스프링	SPRING, detent	1	
16	25515	밸브커버 가스켓	GASKET, valve cover	1	
17	150510	유압조정 밸브	VALVE, regulator pressure	1	
18	25507	외측압력 스프링	SPRING, outer	1	
19	025506	트롤링압력 스프링	SPRING, trolling	1	
20	25502	체크밸브 스프링	SPRING, check valve	1	
21	SB00803	볼(3/8")	BALL, steel	1	
22	025509	스페이서	SPACER	(1)	apply if needed
23	150508	완충 피스톤	PISTON	1	
24	150546	트롤링밸브 가스켓	GASKET, trolling valve	2	
25	150547	오리피스 플레이트	PLATE, orifice	1	
26	25510	피스톤 커버	COVER, piston	1	
27	B08125020	스크류	SCREW	4	
28	B08125060	스크류	SCREW	2	
29	B08125075	스크류	SCREW	1	
30	B08125080	스크류	SCREW	2	
31	PW0815516	평 와셔	WASHER	2	
32	025533	전, 후진 명판	PLATE, position name	1	
33	025532AS	케이블브라켓 조합	BRACKET, cable ASS'Y	(1)	
34	025532	케이블 브라켓	BRACKET, cable	1	
35	N05080082S	너트	NUT	2	
36	X05080012S	십자머리 스크류	SCREW (+)	2	
37	25536	클램프	CLAMP	1	
38	150527	변환밸브 가스켓	GASKET, selector valve	1	

OIL COOLER GROUP 1

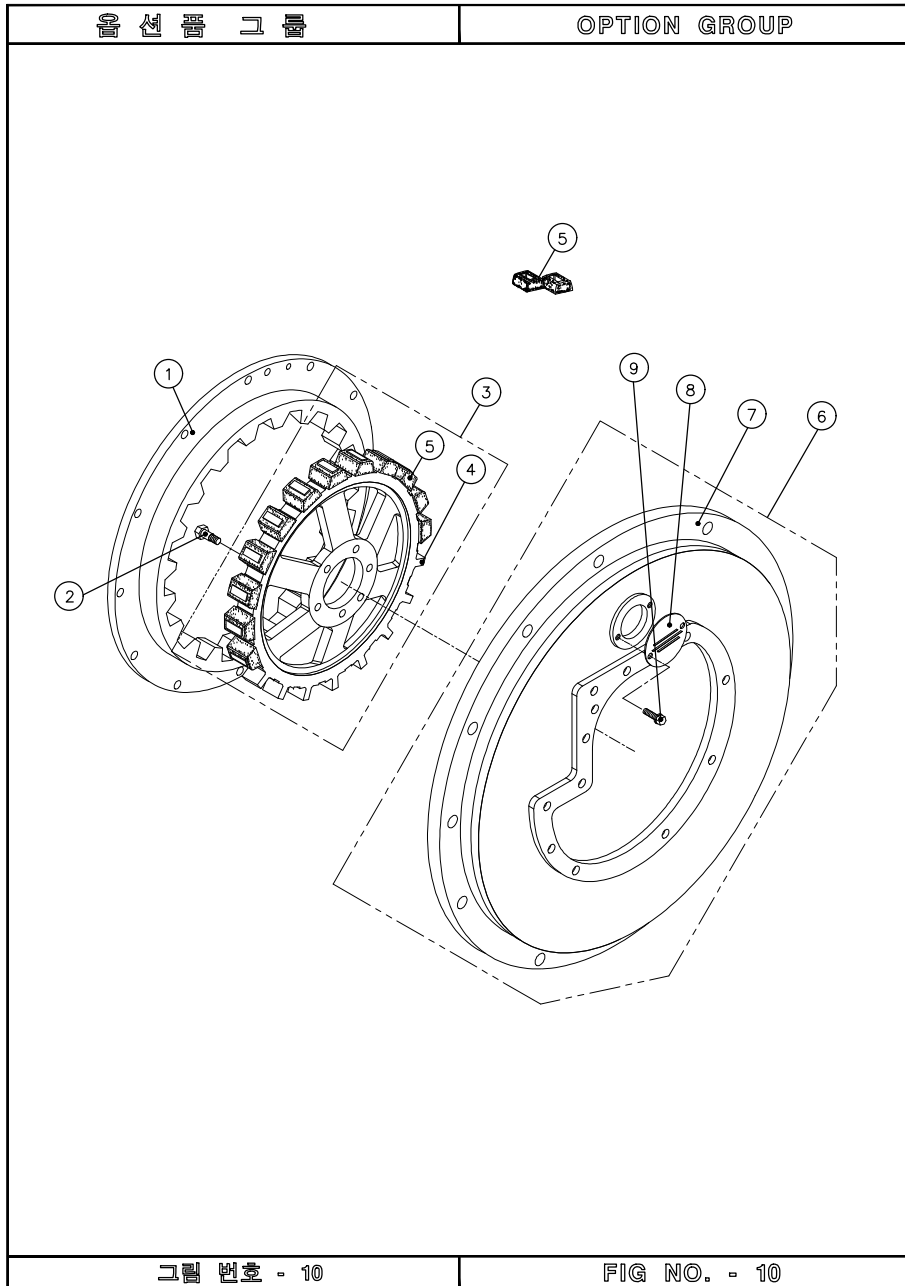
번호 NO.	부품 번호 PARTS NO.	부품 명 P A R T S N A M E	대 개(QTY)	비 고 REMARKS	
			D180HL		
1	ST_150720	ST_오일쿨러 완비품	OIL COOLER ASS'Y	(1)	PF1 1/4"
	ST_200720	ST_오일쿨러 완비품	OIL COOLER ASS'Y	(1)	PF1 1/4"
	ST_260720	ST_오일쿨러 완비품	OIL COOLER ASS'Y	(1)	PF 2"
2	150752CAS	쿨러커버 완비품(GT)	COOLER COVER ASS'Y	(2)	ST_150720
	200702AS	쿨러커버 완비품(GT)	COOLER COVER ASS'Y	(2)	ST_200720
	260701AS	쿨러커버 완비품(GT)	COOLER COVER ASS'Y	(2)	ST_260720
3	150753	방식봉 조합	ZINC ANODE ASS'Y	2	
4	B08125030S	스크류	SCREW	8	ST_150720
	B10150030S	스크류	SCREW	8	ST_200720 ST_260720
5	150752C	쿨러 커버(GT)	COVER, cooler	2	ST_150720
	200702	쿨러 커버(GT)	COVER, cooler	2	ST_200720
	260701	쿨러 커버(GT)	COVER, cooler	2	ST_260720
6	150750	오링	O-RING	2	ST_150720
	400750	오링	O-RING	2	ST_200720 ST_260720
7	150720	오일쿨러 조합	ELEMENT COOLER	1	ST_150720
	150741	오일쿨러 조합	ELEMENT COOLER	1	ST_200720 ST_260720
8	150031	쿨러 브라켓	BRACKET, cooler	2	ST_150720
	050746	쿨러 브라켓	BRACKET, cooler	2	ST_200720 ST_260720
9	25028	동 가스켓	GASKET, copper	4	
10	050021	유니언 볼트	BOLT, union	2	
11	150711	호스 조합(P→C)	HOSE ASS'Y	1	ST_150720
	195711	호스 조합(P→C)	HOSE ASS'Y	1	ST_200720 ST_260720
	110711	호스 조합(P→C)	HOSE ASS'Y	1	U-BOLT TYPE
12	150710	호스 조합(C→V.H)	HOSE ASS'Y	1	ST_150720
	144710	호스 조합(C→V.H)	HOSE ASS'Y	1	ST_200720 ST_260720
	195712	호스 조합(C→V.H)	HOSE ASS'Y	1	U-BOLT TYPE
13	280031	쿨러 브라켓	BRACKET, cooler	1	U-BOLT TYPE
14	400035	쿨러고정 블록	BLOCK, fixing cooler	2	
15	400036	쿨러고정볼트 조합	BOLT ASS'Y, fixing cooler	2	
16	N-UNC3/8	플랜지 너트	NUT, flange	4	





OIL COOLER GROUP 2

번호 NO.	부품 번호 PARTS NO.	품 명 P A R T S N A M E		대 개(QTY)	비 고 REMARKS
				D180HL	
1	ST_150700_A2	ST_오일쿨러 완비품	OIL COOLER ASS'Y	(1)	DOOSAN
2	150713AS	쿨러커버 완비품(WT)	COOLER COVER ASS'Y	(2)	
3	B08125030S	스크류	SCREW	8	
4	PW0815516	평 와셔	WASHER	8	
5	150713	쿨러 커버(WT)	COVER, cooler	2	
6	150750	오링	O-RING	2	
7	150720	오일쿨러 조합	ELEMENT COOLER	1	
8	150031	쿨러 브라켓	BRACKET, cooler	2	
9	25028	동 가스켓	GASKET, copper	4	
10	050021	유니언 볼트	BOLT, union	2	
11	150711	호스 조합(P-C)	HOSE ASS'Y	1	
12	150710	호스 조합(C-V.H)	HOSE ASS'Y	1	



OPTION GROUP

번호 NO.	부품 번호 PARTS NO.	부품 명 P A R T S N A M E		대 개(QTY)	비 고 REMARKS
				D180HL	
1	050818	드라이빙 링	RING, driving	1	SAE #2-11.5"
	150821	드라이빙 링	RING, driving	1	SAE #1-14"
2	050802	리머 볼트	BOLT, reamer	8	
3	150804G	스파이더 완비품	SPIDER, drive ASS'Y	(1)	11.5"
	195801G	스파이더 완비품	SPIDER, drive ASS'Y	(1)	14"
4	150804	스파이더	SPIDER, drive	1	11.5"
	195801	스파이더	SPIDER, drive	1	14"
5	050803	러버 블록	BLOCK, rubber	20	11.5"
	110803	러버 블록	BLOCK, rubber	20	14"
6	180902G	플라이휠하우징 완비품	HOUSING, flywheel ASS'Y	(1)	SAE #2
	180901G	플라이휠하우징 완비품	HOUSING, flywheel ASS'Y	(1)	SAE #1
7	180902	플라이휠 하우징	HOUSING, flywheel	1	SAE #2
	180901	플라이휠 하우징	HOUSING, flywheel	1	SAE #1
8	050910	하우징 커버	COVER, housing	1	
9	A08125012	스크류	SCREW	2	

이 단 감 쇠 커 플 링

DUAL STAGE COUPLING

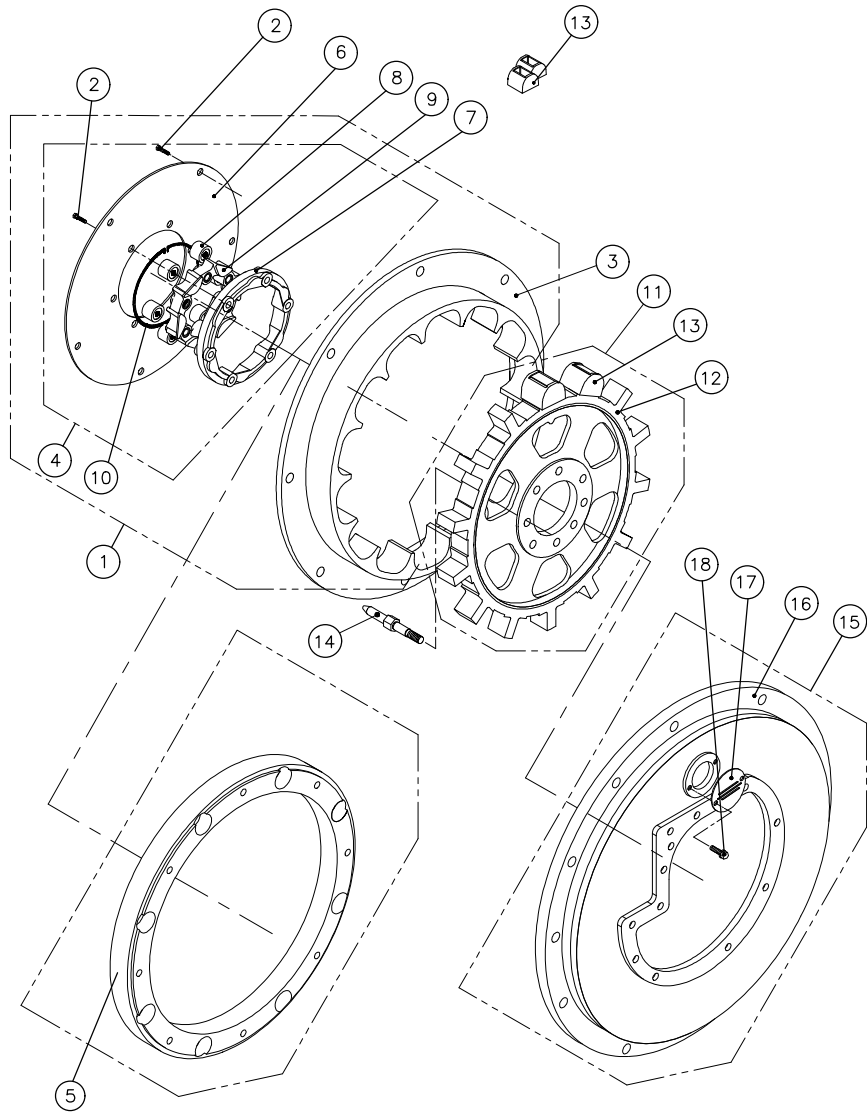


그림 번호 - 11

FIG NO. - 11

DUAL STAGE COUPLING

번호 NO.	부품 번호 PARTS NO.	부 품 명 P A R T S N A M E		대 개(QTY)	비 고 REMARKS
				D180HL	
1	150821TGG	드라이빙링 완비품	DRIVING RING ASS'Y	(1)	14"
	150822TGG	드라이빙링 완비품	DRIVING RING ASS'Y	(1)	11.5"
2	050845T	리머 볼트	BOLT, reamer	16	14"
	050845T	리머 볼트	BOLT, reamer	14	11.5"
3	150821T	드라이빙 링	DRIVING RING	1	14"
	150822T	드라이빙 링	DRIVING RING	1	11.5"
4	150860TG	센터링 조합	CENTER RING ASS'Y	(1)	14"
	170860TG	센터링 조합	CENTER RING ASS'Y	(1)	11.5"
5	150830T	드라이빙링 더미	DUMMY PLATE	1	SAE #3-11.5"
6	150862T	플레이트	PLATE	1	14"
	170862T	플레이트	PLATE	1	11.5"
7	150863T	러버블록 커버	COVER, rubber	1	
8	050844T	중심대러버 블록	BLOCK, center rubber	8	
9	150861T	센터 링	RING, center	1	
10	150864T	센터링 스톱퍼	STOPPER, center ring	1	
11	195801TGG	스파이더 완비품	SPIDER, drive ASS'Y	(1)	14"
	150804TGG	스파이더 완비품	SPIDER, drive ASS'Y	(1)	11.5"
12	195801T	스파이더	SPIDER, drive	1	14"
	150804T	스파이더	SPIDER, drive	1	11.5"
13	150803T	러버 블록	BLOCK, rubber	15	14"
	150803T	러버 블록	BLOCK, rubber	12	11.5"
14	150865T	리머 볼트	BOLT, reamer	1	14"
	150867T	리머 볼트	BOLT, reamer	1	11.5"
	150866T	리머 볼트	BOLT, reamer	7	14"
	150868T	리머 볼트	BOLT, reamer	7	11.5"
15	150901G	플라이휠하우징 완비품	HOUSING, flywheel ASS'Y	(1)	SAE #1
	170901G	플라이휠하우징 완비품	HOUSING, flywheel ASS'Y	(1)	SAE #2
	150907G	플라이휠하우징 완비품	HOUSING, flywheel ASS'Y	(1)	SAE #3
16	150901	플라이휠 하우징	HOUSING, flywheel	1	SAE #1
	170901	플라이휠 하우징	HOUSING, flywheel	1	SAE #2
	150907	플라이휠 하우징	HOUSING, flywheel	1	SAE #3
17	050910	하우징 커버	COVER, housing	1	
18	A0812512	스크류	SCREW	2	

센타 플렉스 커플링 조합

CENTA FLEX COUPLING ASS'Y

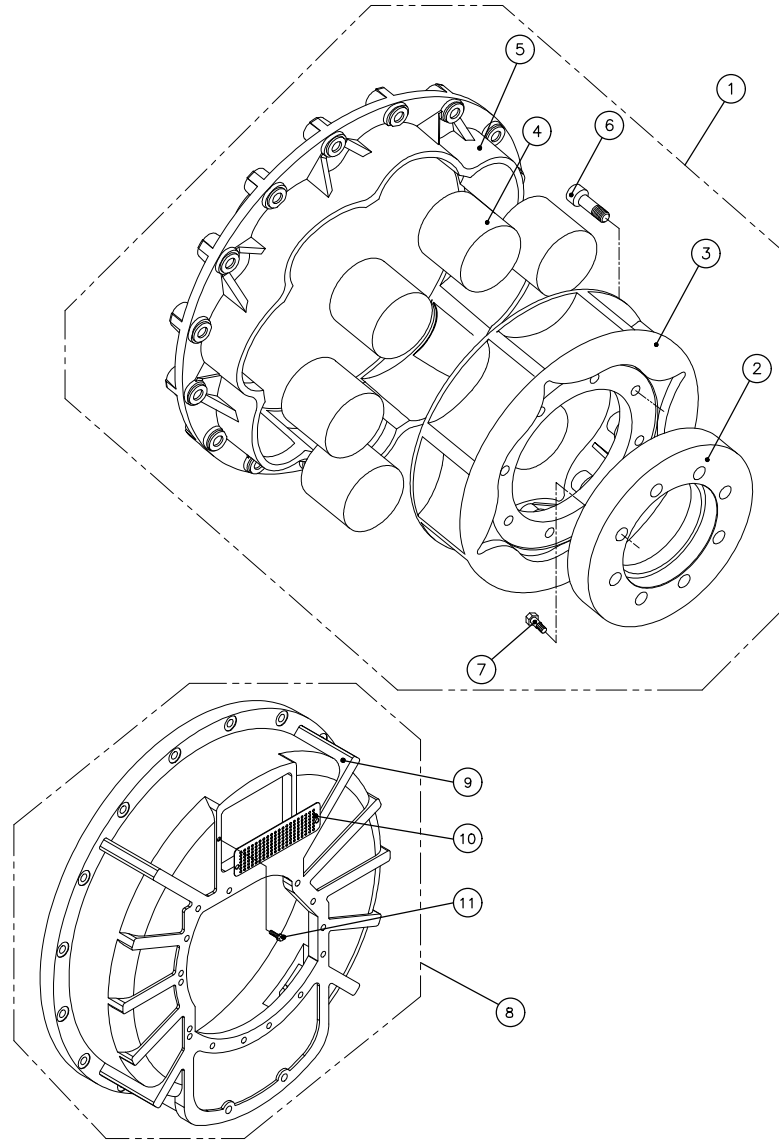


그림 번호 - 12

FIG NO. - 12

CENTAFLEX COUPLING ASS'Y

번호 NO.	부품 번호 PARTS NO.	부품 명 P A R T S N A M E		대 개(QTY)	비 고 REMARKS
				D180HL	
1	77216801	센타플렉스 커플링	CENTA Flex Coupling	(1)	SAE #1-14"
	77216802	센타플렉스 커플링	CENTA Flex Coupling	(1)	SAE #1-14"
2	77216861	허브	HUB	1	77216801
	77216862	허브	HUB	1	77216802
3	77216882	이너 파트	Inner Part	1	
4	77216821	러버 블록	Rubber Block	8	
5	77216852	아웃터 파트	Outer Part	1	
6	C16200045	육각소켓 스크류	SCREW, socket	8	
7	150802	리머 볼트	BOLT, reamer	8	
8	195901G	플라이휠하우징 완비품	HOUSING, flywheel ASS'Y	(1)	SAE #1
9	195901	플라이휠 하우징	HOUSING, flywheel	1	
10	400911	점검창	PLATE, inspection	1	
11	A08125012	스크류	SCREW	2	

TROLLING VALVE GROUP

번호 NO.	부품 번호 PARTS NO.	품 명 P A R T S N A M E		대 개(QTY) D180HL	비 고 REMARKS
1	200500T	트롤링밸브 그룹	TROLLING VALVE GROUP	(1)	
2	25520G	레버 그룹	LEVER GROUP	(1)	
3	25524	케이블 핀	PIN, cable	1	
4	JNSPN8	스냅핀	PIN, snap	2	
5	25520	레버 조합	LEVER ASS'Y	1	
6	PW0815516	평 와셔	WASHER	1	
7	SP03020	스프링 핀	PIN, spring	2	
8	25517	밸브 커버	COVER, valve	1	
9	P00919	오링	O-RING	1	
10	51101	트러스트 베어링	BEARING, thrust	1	
11	025513	변환 밸브	STEM, valve	1	
12	C06100020	육각소켓 스크류	SCREW, socket	2	
13	C06100015	육각소켓 스크류	SCREW, socket	2	
14	SB01605	볼(5/16")	BALL, steel	1	
15	25518	디텐트 스프링	SPRING, detent	1	
16	25515	밸브커버 가스켓	GASKET, valve cover	1	
17	150510	유압조정 밸브	VALVE, regulator pressure	1	
18	25507	외측압력 스프링	SPRING, outer	1	
19	025506	트롤링압력 스프링	SPRING, trolling	1	
20	25502	체크밸브 스프링	SPRING, check valve	1	
21	SB00803	볼(3/8")	BALL, steel	1	
22	025509	스페이서	SPACER	(1)	apply if needed
23	150509	완충 피스톤	PISTON	1	
24	280555	플레이트 가스켓	GASKET, plate	2	
25	150552	오리피스 플레이트	PLATE, orifice	1	
26	150558	중간 플레이트	PLATE	1	
27	150546	트롤링밸브 가스켓	GASKET, trolling valve	1	
28	150540	트롤링밸브 조합	TROLLING VALVE ASS'Y	(1)	
29	SB01605	볼(5/16")	BALL, steel	1	
30	150518	트롤링디텐트 스프링	SPRING, detent	1	
31	B08125070	스크류	SCREW	2	
32	150549AS	트롤링브라켓 조합	TROLLING BRACKET ASS'Y	(1)	
33	N05080082S	너트	NUT	2	
34	150549	트롤링 브라켓	BRACKET, trolling	1	
35	25536	클램프	CLAMP	1	
36	X05080012S	십자머리 스크류	SCREW (+)	2	
37	B08125075	스크류	SCREW	2	
38	SW0612215	스프링 와셔	WASHER, spring	1	
39	C06100025S	육각소켓 스크류	SCREW, socket	1	
40	150545	트롤링 레버	LEVER, trolling	1	
41	PW0815516	평 와셔	WASHER	1	
42	25524	케이블 핀	PIN, cable	1	
43	025532AS	케이블브라켓 조합	BRACKET, cable ASS'Y	(1)	
44	N05080082S	너트	NUT	2	
45	X05080012S	십자머리 스크류	SCREW (+)	2	
46	25536	클램프	CLAMP	1	
47	025532	케이블 브라켓	BRACKET, cable	1	
48	025533	전, 후진 명판	PLATE, position name	1	
49	PW0815516	평 와셔	WASHER	2	
50	B08125060	스크류	SCREW	2	
51	B08125075	스크류	SCREW	1	
52	B08125080	스크류	SCREW	2	
53	150528	변환밸브 가스켓	GASKET, selector valve	1	

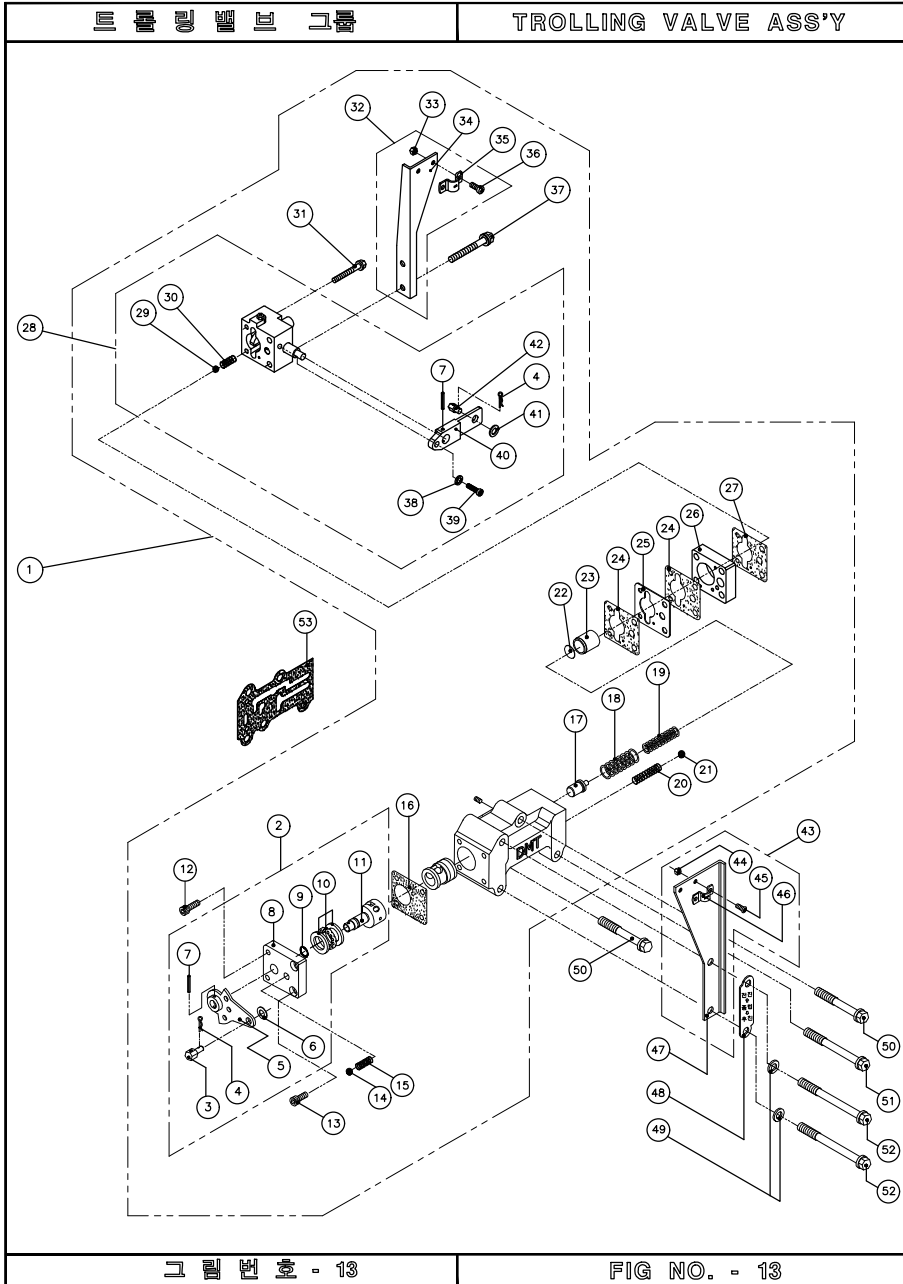
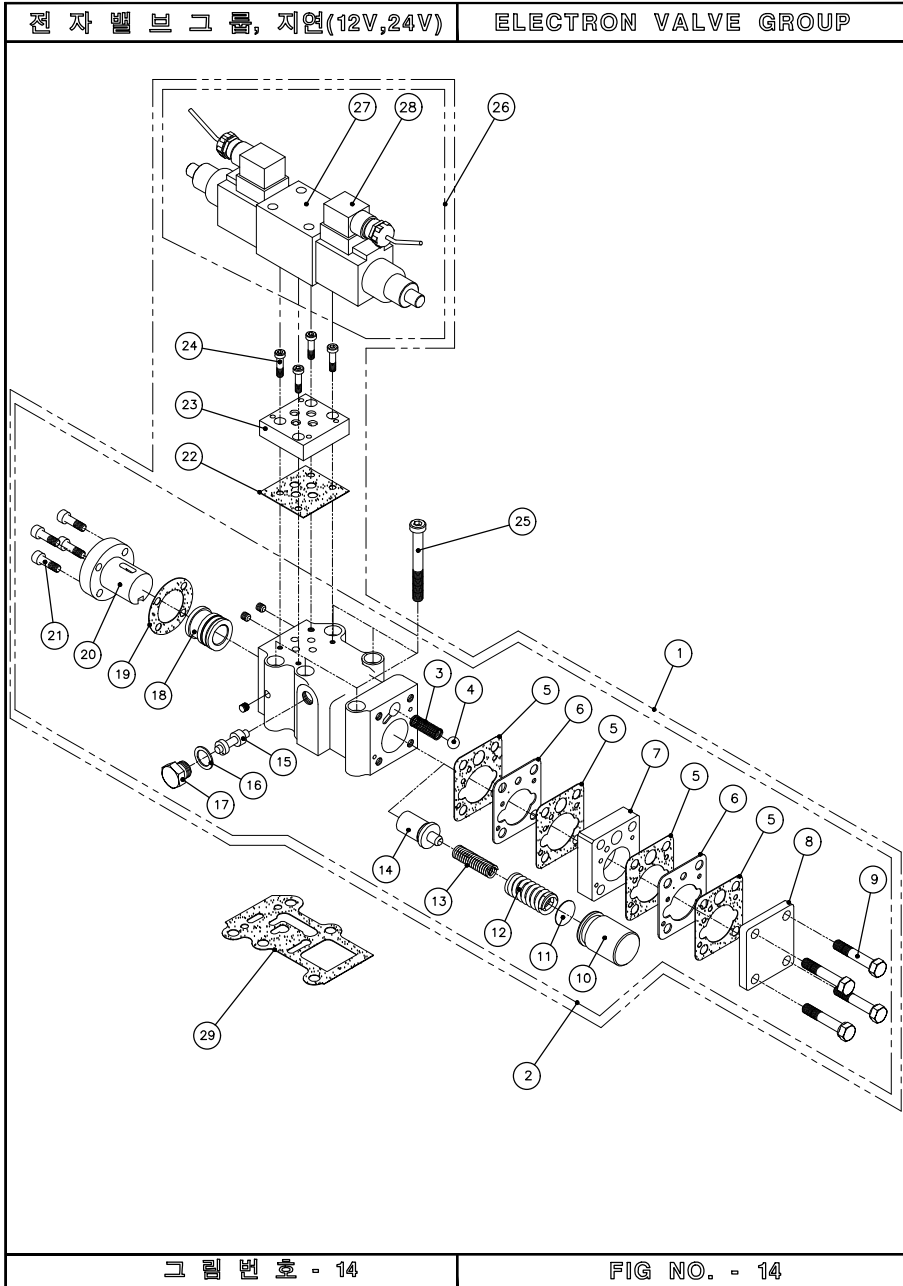


그림 번호 - 13

FIG NO. - 13



ELECTRON VALVE GROUP (12V, 24V)

번호 NO.	부품 번호 PARTS NO.	품 명 P A R T S N A M E		대 개(QTY)	비 고 REMARKS
				D180HL	
1	200560G	전자밸브그룹, 지연	ELECTRON VALVE GROUP	(1)	24V
	200570G	전자밸브그룹, 지연	ELECTRON VALVE GROUP	(1)	12V
2	200560	전자밸브조합, 지연	ELECTRON VALVE ASS'Y	(1)	
3	25502	체크밸브 스프링	SPRING, check valve	1	
4	SB00803	볼(3/8")	BALL, steel	1	
5	280555	플레이트 가스켓	GASKET, plate	4	
6	280547	오리피스 플레이트	PLATE, orifice	2	
7	280552	중간 플레이트	PLATE	1	
8	280510	피스톤 커버	COVER, piston	1	
9	B08125045	스크류	SCREW	4	
10	150508	완충 피스톤	PISTON	1	
11	025509	스페이서	SPACER	(1)	apply if needed
12	25507	외측압력 스프링	SPRING, outer	1	
13	025506	트롤링압력 스프링	SPRING, trolling	1	
14	150510	유압조정 밸브	VALVE, regulator pressure	1	
15	240503	방향전환 밸브	VALVE, directional control	1	
16	25019	동 가스켓	GASKET, copper	1	
17	240502	밸브 플러그	PLUG, valve	1	
18	025514	슬리브	SLEEVE	1	
19	240506	코어 가스켓	GASKET, core	1	
20	240504	전자밸브 코어	CORE, electron valve	1	
21	C06100020	육각소켓 스크류	SCREW, socket	4	
22	400653	서브플레이트 가스켓	GASKET, sub plate	1	
23	400652	서브 플레이트	PLATE, sub	1	
24	C05080018	육각소켓 스크류	SCREW, socket	4	
	C08125070	육각소켓 스크류	SCREW, socket	5	
26	140550	솔레노이드밸브 조합	SOLENOID VALVE ASS'Y	1	24V
	140560	솔레노이드밸브 조합	SOLENOID VALVE ASS'Y	1	12V
27	140551	솔레노이드밸브	SOLENOID VALVE(24V)	1	24V
	140561	솔레노이드밸브	SOLENOID VALVE(12V)	1	12V
28	140559	솔레노이드 커넥터 조합	SOLENOID CONNECTOR ASS'Y	2	24V
	140569	솔레노이드 커넥터 조합	SOLENOID CONNECTOR ASS'Y	1	12V
29	150527	변환밸브 가스켓	GASKET, selector valve	1	

전자밸브그룹, 트롤링(12V,24V) ELECTRON VALVE GROUP(TROLLING)

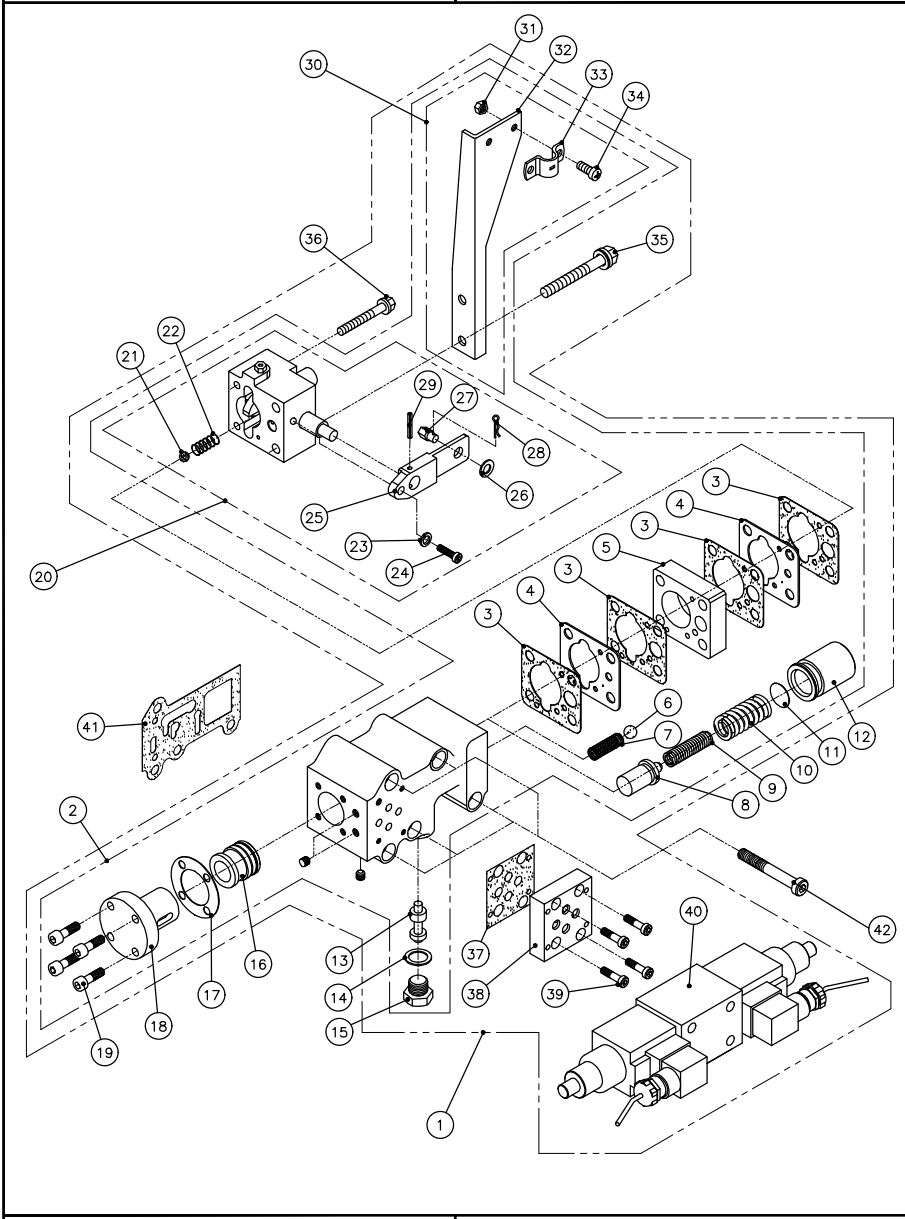


그림 번호 - 15

FIG NO. - 15

ELECTRON VALVE GROUP (TROLLING)

번호 NO.	부품 번호 PARTS NO.	부품명 P A R T S N A M E	대 개(QTY)	비 고 REMARKS
			D180HL	
1	200580G	전자밸브그룹, 트롤링	(1)	24V
	200590G	전자밸브그룹, 트롤링	(1)	12V
2	200580	전자밸브조합, 트롤링	(1)	
3	280555	플레이트 가스켓	4	
4	280547	오리피스 플레이트	2	
5	280552	중간 플레이트	1	
6	SB00803	볼(3/8")	1	
7	25502	체크밸브 스프링	1	
8	150510	유압조정 밸브	1	
9	025506	트롤링압력 스프링	1	
10	25507	외측압력 스프링	1	
11	025509	스페이서	(1)	apply if needed
12	150508	완충 피스톤	1	
13	240503	방향전환 밸브	1	
14	25019	동 가스켓	1	
15	240502	밸브 플러그	1	
16	025514	슬리브	1	
17	240506	코어 가스켓	1	
18	240504	전자밸브 코어	1	
19	C06100020	육각소켓 스크류	4	
20	400540	트롤링밸브 조합	(1)	
21	SB01605	볼(5/16")	1	
22	150518	트롤링디텐트 스프링	1	
23	SW0612215	스프링 와셔	1	
24	C06100025S	육각소켓 스크류	1	
25	150545	트롤링 레버	1	
26	PW0815516	평 와셔	1	
27	25524	케이블 핀	1	
28	JNSPN8	스냅핀	1	
29	SP03020	스프링 핀	1	
30	150549AS	트롤링브라켓 조합	(1)	
31	N05080082S	너트	2	
32	150549	트롤링 브라켓	1	
33	25536	클램프	1	
34	X05080012S	십자머리 스크류	2	
35	B08125070	스크류	2	
36	B08125075	스크류	2	
37	400653	서브플레이트 가스켓	1	
38	400652	서브 플레이트	1	
39	C05080018	육각소켓 스크류	4	
40	140550	솔레노이드밸브 조합	(1)	24V
	140560	솔레노이드밸브 조합	(1)	12V
41	150528	변환밸브 가스켓	1	
42	C08125070	육각소켓 스크류	5	

The contents of this manual can be modified without prior notice for the improvement of quality.



FACTORY : (52781) 13, Namgang-ro
1367 beon-gil, Jinju-si,
Gyeongnam-do, Korea
TEL : +82-55-760-5500
FAX : +82-55-755-9188
E-mail : dicl@d-i.co.kr
URL : <http://www.d-i.co.kr>

PART LIST NO. P1803N01DMT



printed: 2017. 00.